

アフタースクール 夏休みのしおり

~2023ver~



今まで以上にアツい、 アフタースクールの夏がやってきます！

コロナの規制もゆるくなり、今まで以上に
たくさん遊び、たくさん経験する。
友達と、社会と、未来に「つながる」夏休みを
アフタースクールで！



アフタースクールの夏休みは・・・

①夏こそ！友達と思いきり遊び、コミュニケーション力が育めます。

夏休みに入ると、学校の友達になかなか会うことができない・・・。アフタースクールは学校の友達と会える場所。長時間いっしょにいれるからこそ、友達の新しい一面が見つかる。ワクワクも、挑戦も、友達と一緒に！！

②夏こそ！多様なプログラムを通じて、好きや得意が見つかります。

夏ならではのプログラムや多種多様な体験活動をたくさんご用意。自分の「得意」を発揮、新しい「好き」を発見する時間。ホフモノの社会とつながる時間にいたします。

③夏こそ！規則正しい生活習慣で、健やかなからだづくりを！

朝の早起きから始まり、アフタースクールでの自由あそびでは体を動かし、学習時間はしっかりと机に向かう。おやつを食べてのんびり過ごす時間も。

夏休みこそ規則正しい生活リズムが大切です。子どもたちの健やかなからだづくりをサポートします。

1日の すごしかた

- 8 : 2 0 ~ 入室
- 8 : 4 0 ~ じゆうあそび
- 9 : 5 0 ~ 学習タイム
- 1 1 : 0 0 ~ じゆうあそび (プログラム)
- 1 2 : 1 0 ~ 昼食
- 1 2 : 4 5 ~ 食後休憩 (シエスタ)
- 1 4 : 0 0 ~ じゆうあそび (プログラム)
- 1 4 : 3 0 ~ おやつ
- 1 6 : 0 0 ~ じゆうあそび
- 1 6 : 3 0 ~ 順次下校

規則正しい生活と子どもたちが
自由に過ごせる時間を両立いたします

入室

8：20～

朝は8時20分に入室です！

保護者の方の送り登校の際、入室準備の都合上、8：10より前の来校は
ご遠慮ください。ご都合により8：10より前に登校される場合は、事前に
ご相談ください。

登下校時は、制服着用をお願いいたします。

※東岩槻便のみ、昼の登校便も運行します。



学習タイム

9:50~10:50

午前中に1時間、学習時間を設けています。夏休み中でも規則正しい学習習慣が定着できるようサポートします。

夏休みの宿題や学習道具を必ず持参するよう、お願いいたします。

※宿題が終わっている場合も、ドリルや学習道具をご準備ください。

※学校支給のタブレットについて、1年生のお子さんは管理上の懸念もあるため、原則アフタースクールにはお持ちにならないよう、お願いいたします。

また、2年生以上のお子さんについても、宿題として使う必要がない場合は、ご自宅で管理していただきますようご協力をお願いいたします。



昼食

12:10～12:40

ご家庭からのお弁当持参、または
アフタースクールでの注文も可能です（税込450円）。注文は放課後
プラットよりお申し込みください。メニューは後日お知らせします。

Step1 予約する対象日を選択してください

*対象日

2023/08/01



Step2 予約する内容を入力してください



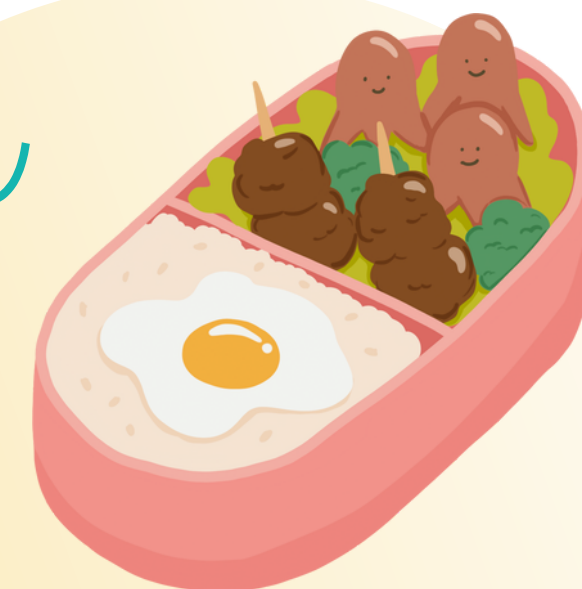
お弁当を予約注文する

※お弁当を変更する場合は、2023年7月31日 18:00 までです。

※申込、キャンセル切は前営業日18:00です。締め切り後のキャンセル等によるご返金は致しかねます。

※アレルギー対応不可

※持参弁当の冷蔵庫保管はできません。保冷材等を入れてください。



食後休憩（シエスタ）

12:45～13:45

昼食後は、食休みも兼ねて、落ち付いて過ごす時間を設けています。
席に座ってできる活動（読書、マンガ、めりえなど）を子どもたち自身が選んで自由に過ごします。
もちろん学習の続きでもOKです！



おやつ

14:30~15:30

みんなが楽しみにしているおやつタイム！

夏休み中は、上記の時間内に子どもたちが好きなタイミングで
食べることができます。

※14:30前の帰宅時は、おやつ提供ができない場合があります。

※アレルギー対応あり



下校

～指定の時間～

帰宅方法は通常時と同様、スクールバス、お迎え、自力下校（セカンドグリー生のみ17：30まで）から選べます。スクールバスは、東岩槻便のみ昼の下校便も運行します。

詳細の時刻は学園のバス運行表をご確認ください。

※夏期講習期間中は運行時刻が若干異なりますので、ご注意ください。



じゅうあそび

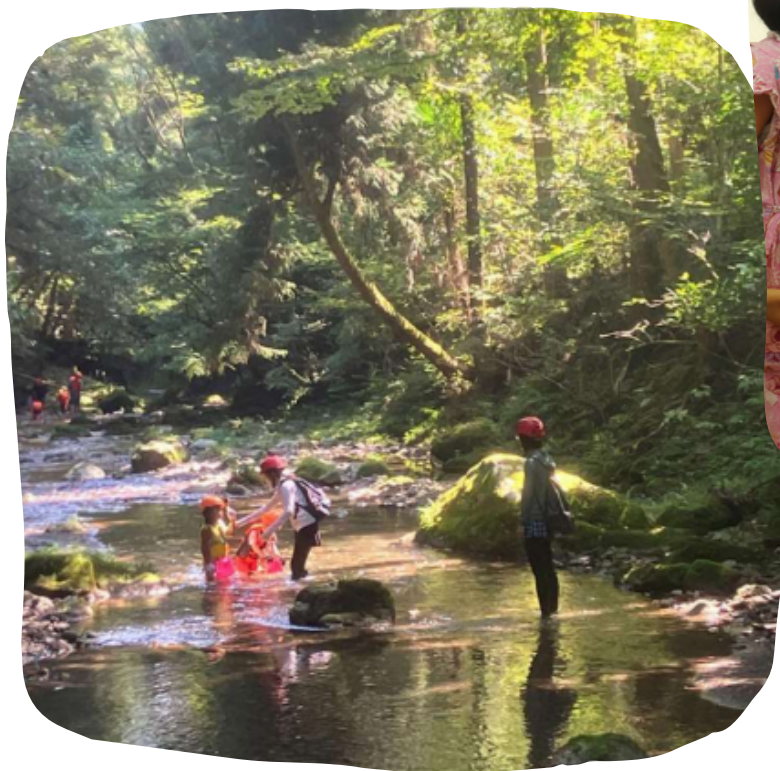


室内では工作やボードゲーム、読書、プレイルームや校庭では、ドッジビーやサッカー、野球、鬼ごっこ、砂場遊びなど、子どもたちが自由にやりたい遊びをしながら過ごしています。

熱中症にも気を付けながら、朝早い時間と夕方の時間に、校庭で遊びます。

夏休みだからこそ、友達同士で遊ぶ時間がたっぷりとれて、コミュニケーション力や社会性を育める大切な時間です。

夏休みならではの多様なプログラム



清流体験や流しおやつ、水遊びに夏祭り！夏ならではのプログラムがたくさん！
その他にも幅広いスペシャルプログラム（要申込）、アフアク（自由参加）の
実施を予定しております。

ホフモノの体験、社会とのつながりを感じてもらうことを大切にします。

夏休み開室期間・持ち物のご案内

【開室期間】 7月20日（木）～8月31日（木） 終日開室

※土日祝除く

※8月10日（木）～16日（水）は、お盆期間のため閉室

【持ち物】 学習セット（宿題、ドリルなど）、水筒、体操着、上履き、赤白帽子、外履き、お弁当（注文も可能）、ハンカチ、ティッシュ
すべての持ち物に必ず記名をお願いします。

8月のお申し込みについて①

8月のご利用は、**スポット**または**事前申込チケット**となります。
(7月はレギュラーが適用されます。8月は自動解約となります。)

【チケットとは】

事前申込期間中にお申し込みいただくと、利用日数に応じて割引が適用されます。

例) 通常スポットで終日8日間ご利用いただく場合、
5,170円(税込) × 8 = 41,360円(税込)

事前申込チケットで8日間ご利用いただく場合
右図の8日間料金 = 36,960円(税込)

チケット料金

時間		料金	
半日利用 (8:30-13:00・13:00-18:30)		2,860円(税込)	
累計利用日数	料金(税込)	累計利用日数	料金(税込)
1日	5,170円	10日	45,100円
2日	9,900円	11日	49,005円
3日	14,850円	12日	52,800円
4日	19,800円	13日	56,485円
5日	24,750円	14日	60,060円
6日	28,380円	15日	63,525円
7日	32,725円	16日	66,880円
8日	36,960円	17日	70,125円
9日	41,085円	18日	73,260円

チケット申込期間:

7月7日(金) ~ 7月25日(火)

8月のお申し込みについて②

【チケット予約時の注意事項】

- 半日利用では、チケット割引は適用されません。半日利用の際は、必ず申込時に「スポットにて予約する」をご選択ください。
※半日利用をチケットで予約すると、1日分のチケット料金となってしまいますので、ご注意ください。
- チケットのご利用料金は、申込締切（7月25日）の時点で確定となり、8月末のお引き落としとなります。
7月26日以降のキャンセルによるご返金はできませんので、ご了承ください。
（通常スポットは、前営業日18：30申込締切、当日6：30までキャンセル可能）

スポット（チケット）予約方法

- ① 放課後PLAT「スポット利用予約」ページを表示
- ② 下記画面の「次の月」をクリックして、「8月」を表示

☆開智 テスト Jr. ▼

< 前の月 2023年8月 > 次の月

日	月	火	水	木	金	土
		1 🍴 1日開校	2 🍴 1日開校	3 🍴 1日開校	4 🍴 1日開校	5
6	7 🍴 1日開校	8 🍴 1日開校	9 🍴 1日開校	10 閉校	11 山の日	12
13	14 閉校	15 閉校	16 閉校	17 🍴 1日開校	18 🍴 1日開校	19
20	21 🍴 1日開校	22 🍴 1日開校	23 🍴 1日開校	24 🍴 1日開校	25 🍴 1日開校	26
27	28 🍴 1日開校	29 🍴 1日開校	30 🍴 1日開校	31 🍴 1日開校		

【凡例】
🍴 お弁当予約可能日

S

スポット予約/チケット予約の振り替えは利用日-1開室日18時まで予約可能です。

スポット（チケット）予約方法

③ 予約する日付を選択し、「チケットにて予約」または「スポットにて予約」を選択する。

※ 半日利用の際は、必ず「スポットにて予約」を選択

【凡例】
↑↑ お弁当予約可能日

S

スポット予約/チケット予約の振り替えは利用日-3開室日17時まで予約可能です。

入力

確認

チケット予約済：1日 (利用済：0日) / 未予約：0日

Step1 予約する対象日を選択してください

*対象日

2021/08/02



※チケット予約済みです

- チケットにて予約する
 スポットにて予約する

Step2 予約する内容を入力してください

お弁当を予約注文する

※お弁当を変更する場合は、2021年7月28日 17:00 までです。

*登校方法（一日開校日の際は入力してください）

スクールバス

*方面（一日開校日の際は入力してください）

聖蹟桜ヶ丘

*利用開始時間（一日開校日の際は入力してください）

8:15

下校後

*下校方法

スクールバス（バス停から自力）

*方面

聖蹟桜ヶ丘

*利用終了時間

18:00

スポット（チケット）予約方法

④ 登下校方法を選択して「予約確認」をクリック。

Step2 予約する内容を入力してください

お弁当を予約注文する

※お弁当を変更する場合は、2023年7月31日 18:00 までです。

*登校方法（一日開校日の際は入力してください）

スクールバス

*方面（一日開校日の際は入力してください）

東岩槻駅

*利用開始時間（一日開校日の際は入力してください）

8:20

下校後

*下校方法

スクールバス下校

*方面

東岩槻駅

*利用終了時間

17:30

[【随伴の注意事項】](#)

コメント

当日に開催されるプログラムリスト

この日に開催されるプログラムはありません。

< 前に戻る

> 予約確認

⑤ 最後に「OK」をクリック

after-school.force.com の内容
チケット予約を登録しました

対象日
2021年8月3日

お弁当
なし

登校方法
スクールバス

下校方法
スクールバス（バス停から自力）

方面
聖蹟桜ヶ丘

方面
聖蹟桜ヶ丘

利用開始時間
8:15

利用終了時間
18:00

一緒に予約するプログラム
選択されていません。

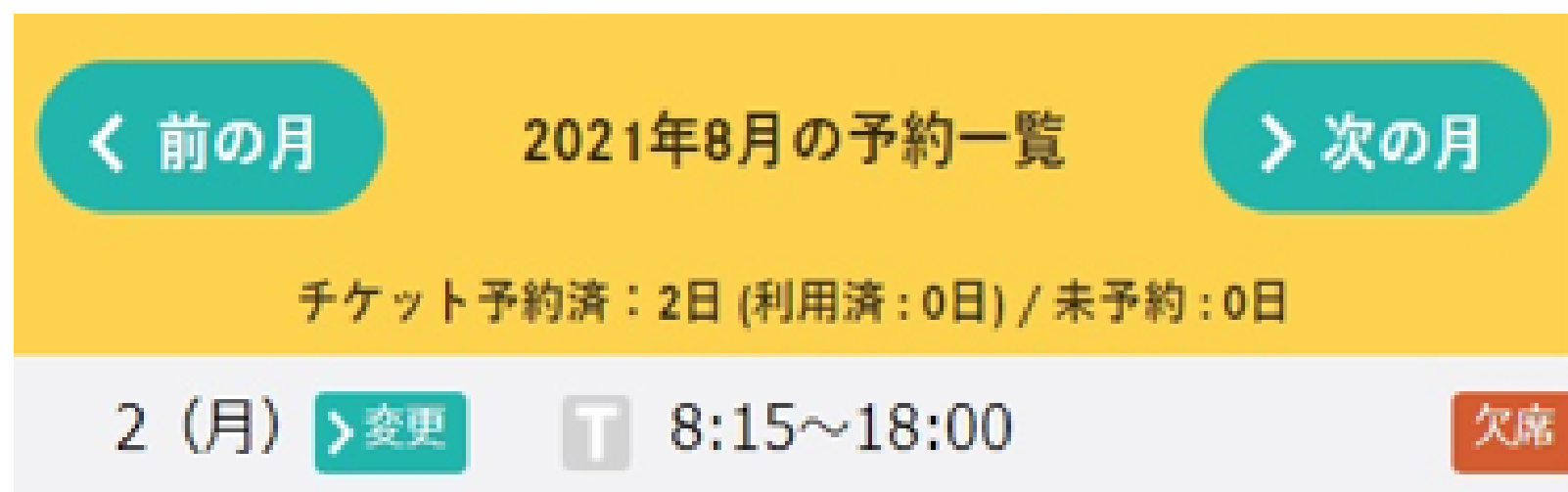
コメント

< 前に戻る > 予約登録

チケット振替方法（申込期間後のみ）

申込期間後の予約済みチケットは、キャンセルすると別日に振替をすることができます。

- ① 該当日付の欠席をクリックする
- ② スポット利用予約ページ「チケットにて予約」より、新たにチケット予約をする。



↑チケット予約済が、8月中の利用合計数
未予約が、振替が可能な日数

※当日6：30以降のキャンセルは、欠席（利用済）扱いとなり、振替ができませんのでご注意ください。

熱中症対応について

今年も厳しい暑さが予想されます。

アフタースクールでは、以下の熱中症対策をいたします。

- WBGT（暑さ指数）が31を超える時間帯は、原則室外での活動を中止します。
- 熱中症対策として、午前中に1回、午後に1回、お子さんに塩分チャージタブレットを提供します。
- 運動時、外遊び時は、10分～15分に1回水分補給を促し、30分に1回は休憩を挟みます。水筒は大きめの物を必ずお持ちいただくようお願いいたします。
- 朝食は必ず食べて来室してください。また、当日の体調に懸念がある際は、事前にアフタースクールまでお知らせください。

緊急時の対応について



緊急時（体調不良時や通院が必要と判断される怪我・事故、利用予定日に来室しない場合など）は、放課後プラットにご登録いただいている緊急連絡先にご連絡いたします。ご利用開始前までに、修正が必要ないか必ずご確認ください。